

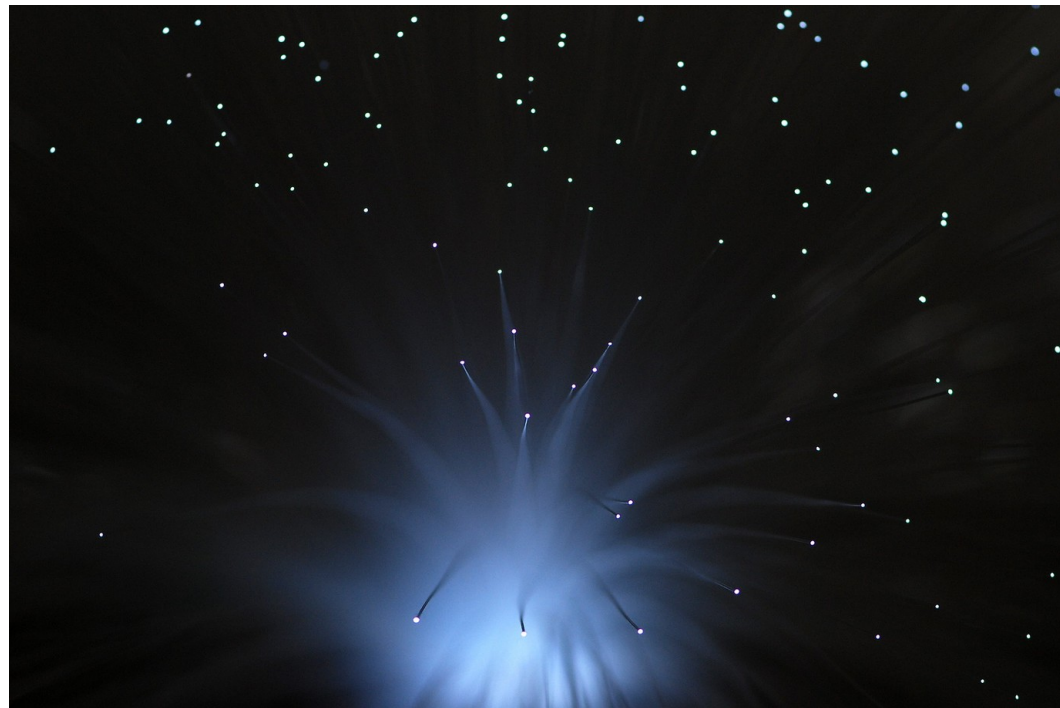
## Ce qui pourrait arriver

Avec le temps, il est fort possible que votre réseau :

- Se sclérose,
- Perde son sens,
- Se dilue,
- Se délite,
- Se renferme.

... pas d'inquiétudes, c'est tout à fait normal !

Voyons quelques astuces pour que votre réseau puisse prendre de l'âge en bonne santé.



## Truc 1 - Jouer son rôle de facilitateur

Les outils n'ont pas d'âme et ne vivent pas seuls :

- Continuez à les animer (accueil, accords de groupe, prise en main,...)
- Un.e animateur.ice spécifique pour le contenu

La gouvernance du réseau n'est pas limpide :

- Rendez-visible les fonctionnements implicites
- Créez un cadre favorable à la participation, pour qu'il reste à l'image de ses membres



# Truc 2 – Éviter le chou-fleur pour rester romanescoco

Lorsque le réseau grandit, de nouvelles branches apparaissent :

- Une branche = un animateur et ses outils
- Organiser la circulation de l'information entre projets pour continuer à faire réseau
- Échanger sur le fonctionnement et les finalités de chacun pour limiter l'hétérogénéité

Si les différences se creusent, alors séparez-vous, vous gagnerez un partenaire de confiance !



## Truc 3 – Créateurs fossoyeurs et force centripète

Souvent une personnalité rare aura largement contribué au réseau :

- Légitimez sa place (interdépendance)
- Soyez vigilants (dépendance) et réfléchissez son départ en amont

Le réseau pourrait avoir tendance à se regarder le nombril :

- Continuez à porter attention aux membres (envies, besoins, projets,...)
- N'oubliez pas de vous ouvrir à l'extérieur (rencontres, projets extérieurs,...)





## Truc 4 – Devenez adulte mais restez jeune

Lorsque le réseau prend de l'âge, il devient vite hermétique aux nouveaux :

- Entérinez sa fermeture ?
- Rendez visible l'historique, une FAQ, ...
- Organisez du parrainage
- Prenez soin de votre gare centrale
- Rendez visible sa complexité (nuages de mots, cartes mentales, plans, pages affichées au hasard, points « mémoire » ritualisés)



## Truc 5 – Le salariat m’a tué (la subvention également)

Un des risques du réseau qui grossit, c’est que le salariat et les financements deviennent une fin au lieu de ne rester qu’un moyen :

- Formalisez vos projets avant d’étudier les possibilités de financements
- Règle du 1 pour 10 : 1h de travail est utile à 10 autres personnes
- Rendre visible le temps dédié à la recherche et justification de financements
- Formaliser les conditions de réponse favorable à toute opportunité qui se présenterait

