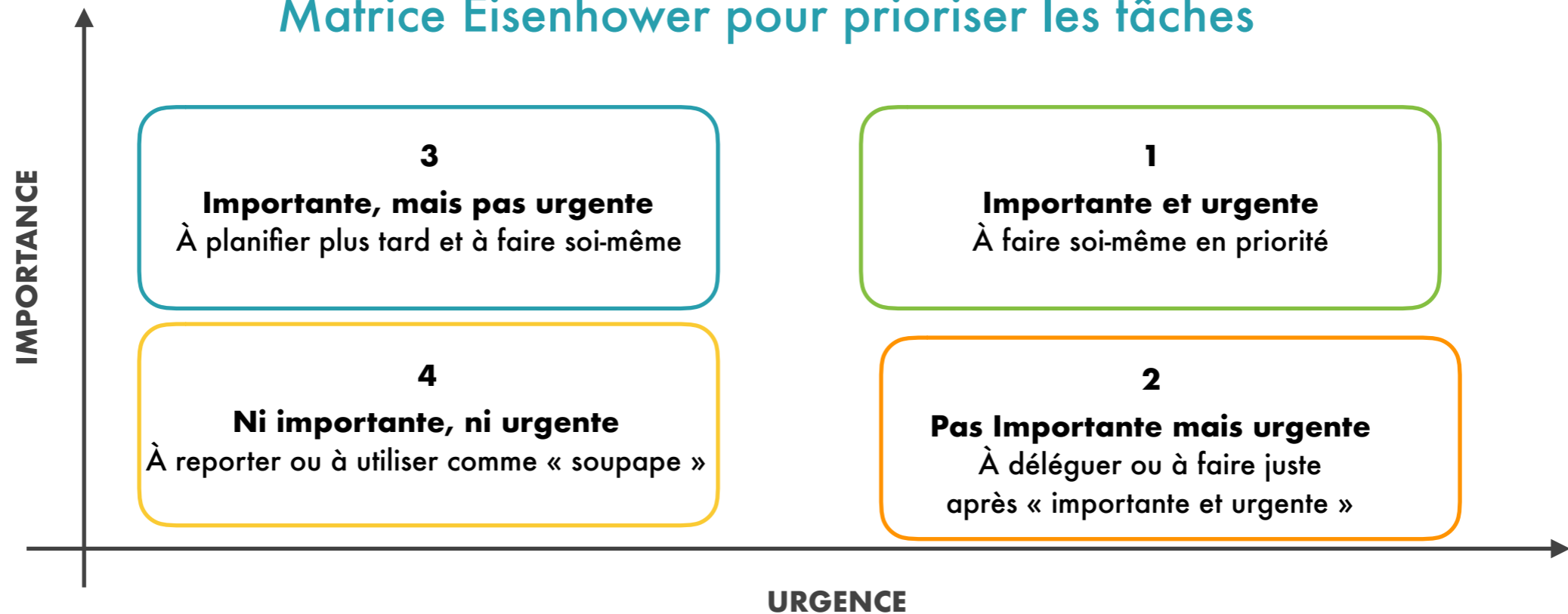


Matrice Eisenhower pour prioriser les tâches



1. « si je n'envoie pas ma réponse à cet appel d'offre d'ici à ce soir, j'augmente le risque de ne plus avoir de trésorerie le mois prochain. »
2. « il est important que je réponde à ce client, mais après l'envoi de ma réponse à cet appel d'offre ».
3. « je dois faire de la veille sur les appels d'offre, sachant que j'ai suffisamment d'activité les 6 prochains mois. »
4. « est-ce que cette tâche est encore pertinente ? »

Matrice « impact / effort »

Qu'est-ce qui me « rapporte » le plus
et me « coûte » le moins ?

