

Le REPI :

- c'est une boussole pour penser l'organisation d'un grand collectif
- c'est un outil qui permet de diagnostiquer son organisation
- le fonctionnement, la maturité, la posture des participants et de l'animateur

Maturité & Posture de l'animateur

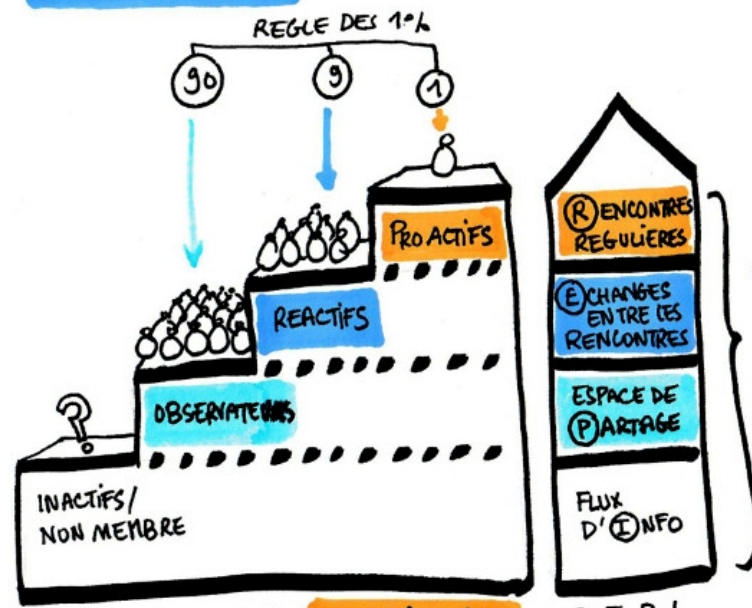
Quelles sont les motivations, les freins, les seuils d'implication (les marches)

Comment je prends soin des réactives et des pro-actifs?

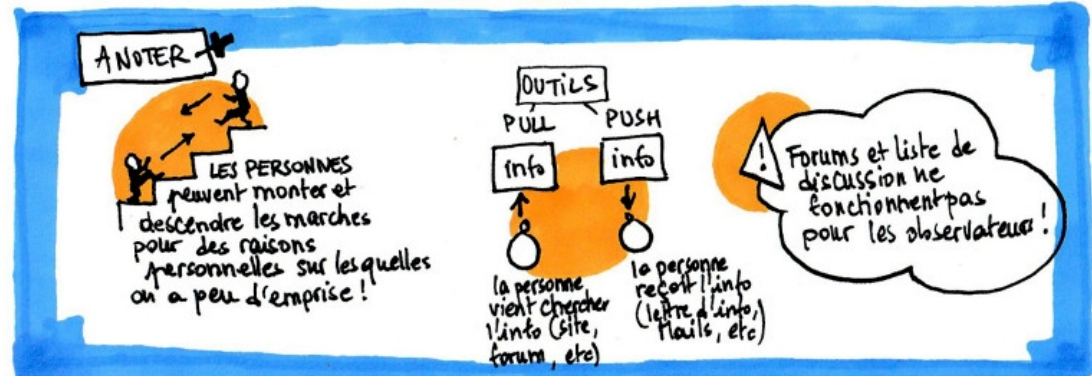
Comment j'accueille les nouveaux et j'accompagne la dés-implication?

Comment je rends visible les espaces d'implication?

2 LES ACTIVITÉS "R.E.P.I"



LES MARCHES DE L'IMPLICATION : R.E.P.I





Les 12 travaux de l'implication

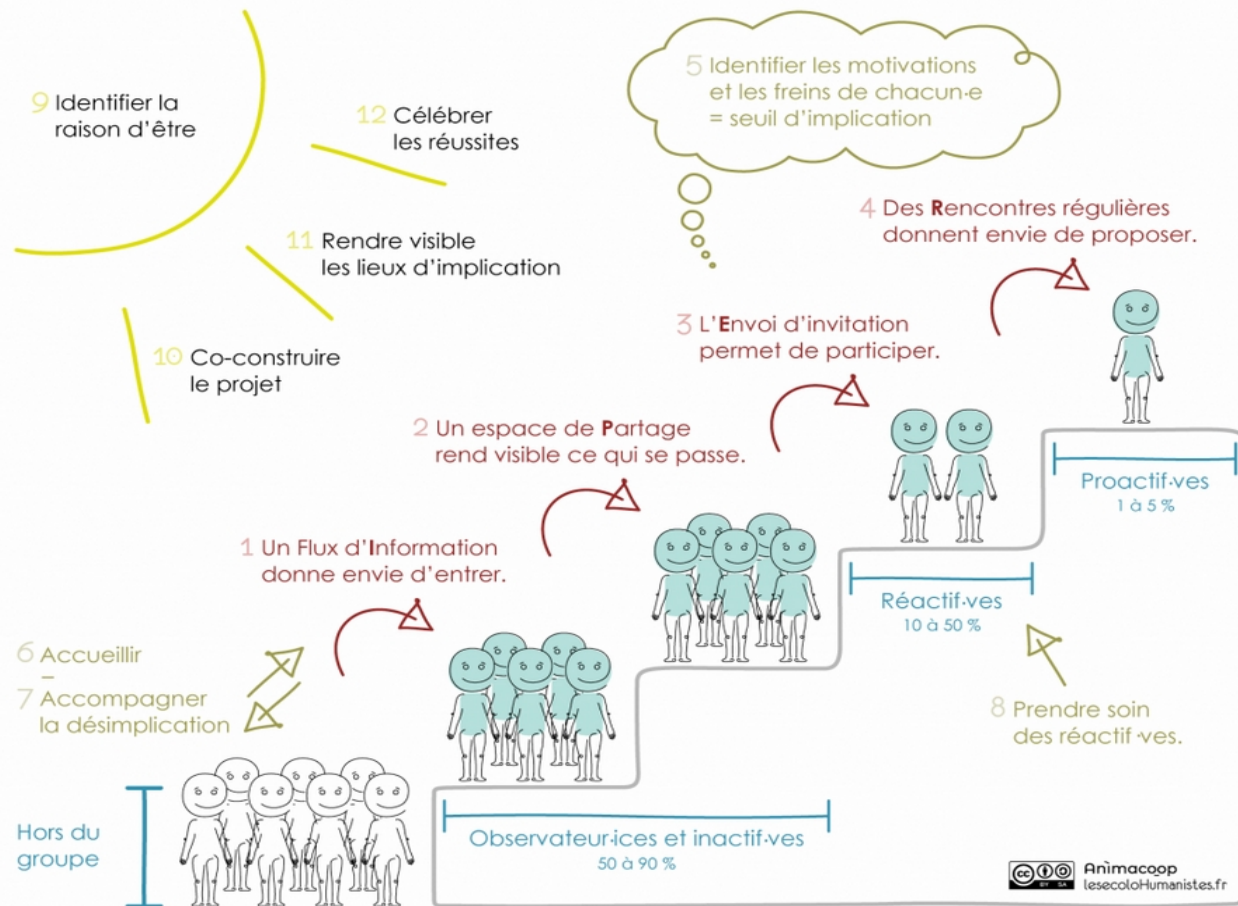
Comment favoriser l'implication dans mon collectif ?

0. Mon groupe

1-4 Fluidifier l'implication

5-8 Prendre soin des personnes

9-12 Prendre soin du groupe

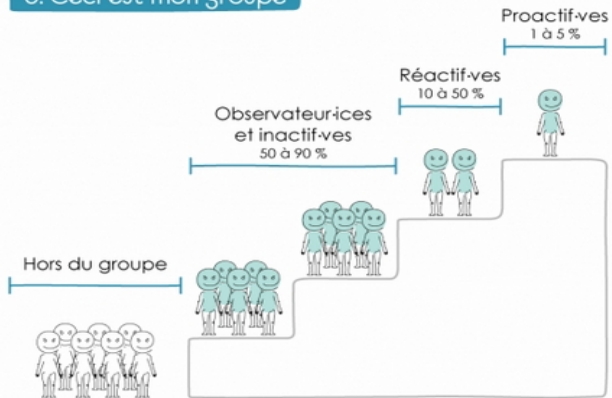




74. Les 12 travaux de l'implication

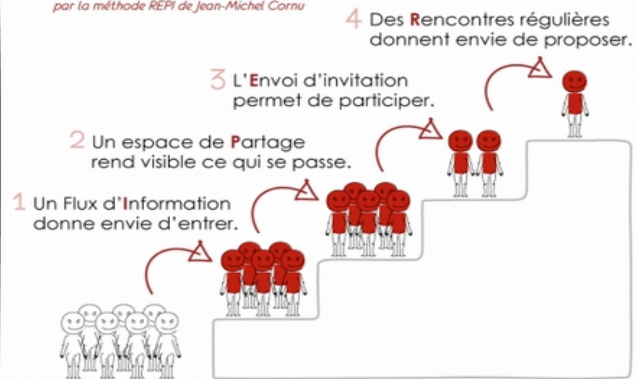
Comment favoriser l'implication des membres de mon collectif ?

0. Ceci est mon groupe



1-4. Fluidifier l'implication

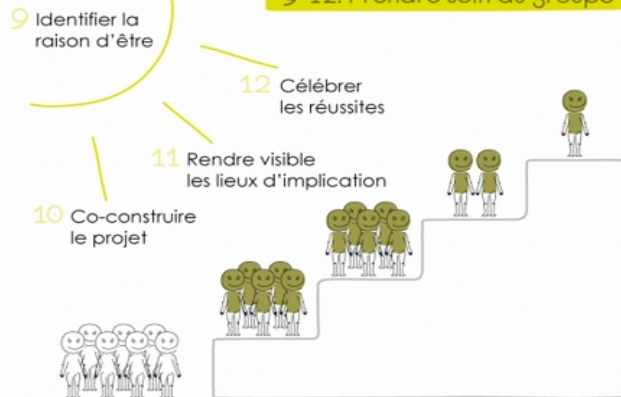
par la méthode REPI de Jean-Michel Cornu



5-8. Prendre soin des personnes.



9-12. Prendre soin du groupe



S'assurer que ces 12 travaux soient faits... sans forcément les faire soi-même !