

LES CRAZY JOBS



Boy on a Ram, Francisco Jose de goya

Meneur.euse d'esprits libres



Acrobats at the Cirque Fernando, Pierre-Auguste Renoir

Sublimeur.euse d'oranges



The Artist Looks at Nature, Charles Sheeler

Peintre de nouvelles perspectives



Earthy Paradise, Pierre Bonnard

Siesteur.se professionnel.le



Woman before an Aquarium, Henri Matisse

Observateur.trice d'immobilité



Fred and Marcia Weisman, David Hockney

Harmoniseur.euse d'ambiance



Woman at Her Toilette, Berthe Morisot

Lisseur.se de chignons



Merahi metua no Tehamana, Paul Gauguin

Traducteur.rice de hiéroglyphes

LES CRAZY JOBS



The Fountain, Villa Torlonia, John Singer Sargent

Visionnaire d'instant présent



The Song of the Lark, Jules Adolphe Breton

Glaneur.se d'émotions



The girl by the window, Edward Munch

Guetteur.se de nouveautés



Time Transfixed, René Magritte

Renverseur.se de vapeur



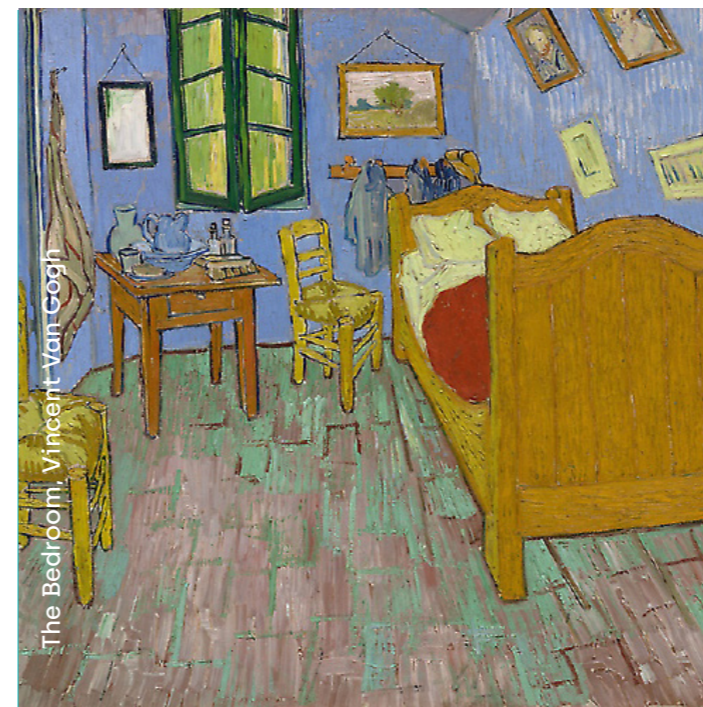
Judith Leyster, self portrait

Infuseur.se de gaieté



Weaving, Diego Rivera

Tisseur.se de liens



The Bedroom, Vincent Van Gogh

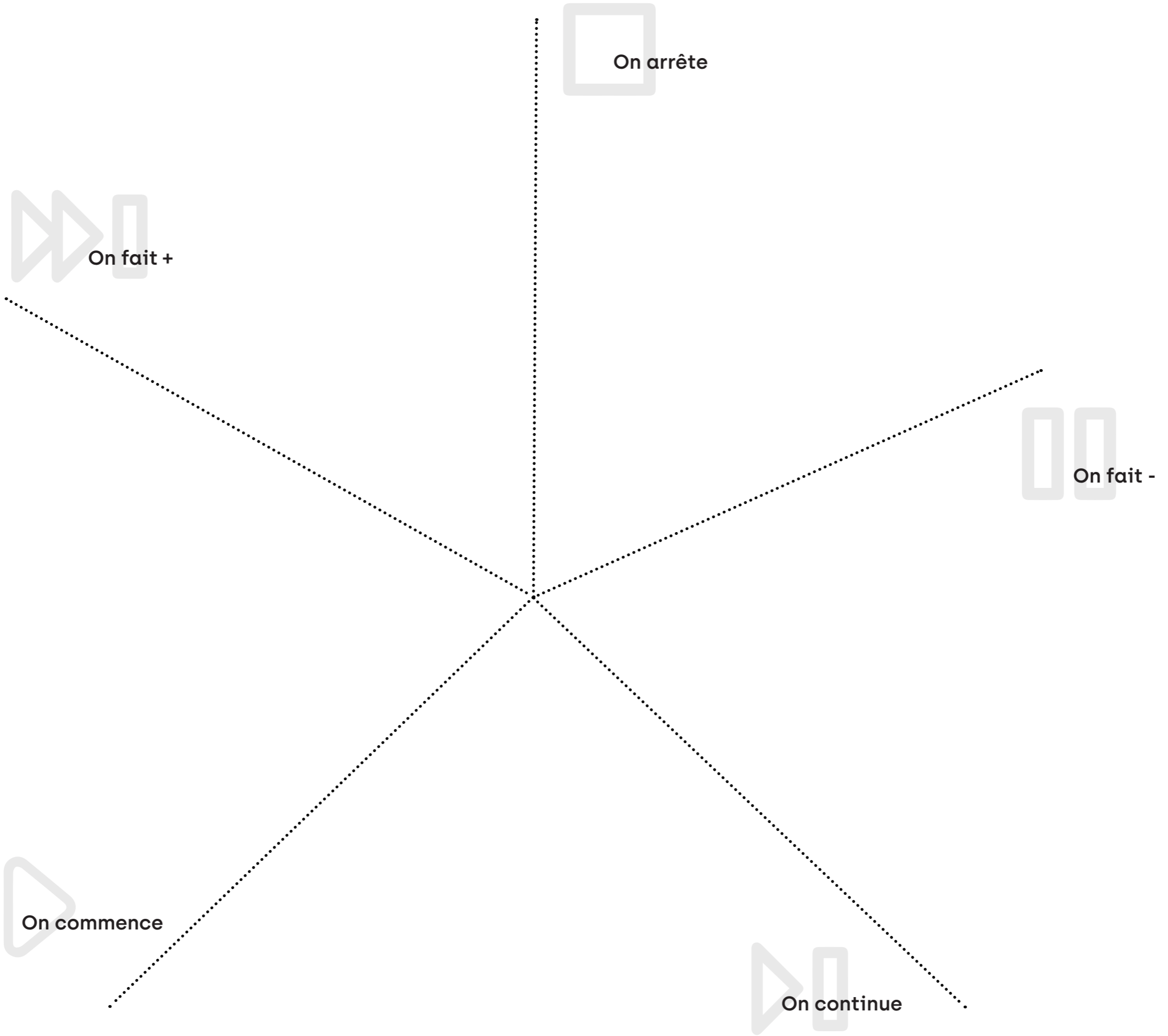
Optimisateur.se d'espaces



Edward Hopper, Ground swell

Baliseur.se de parcours

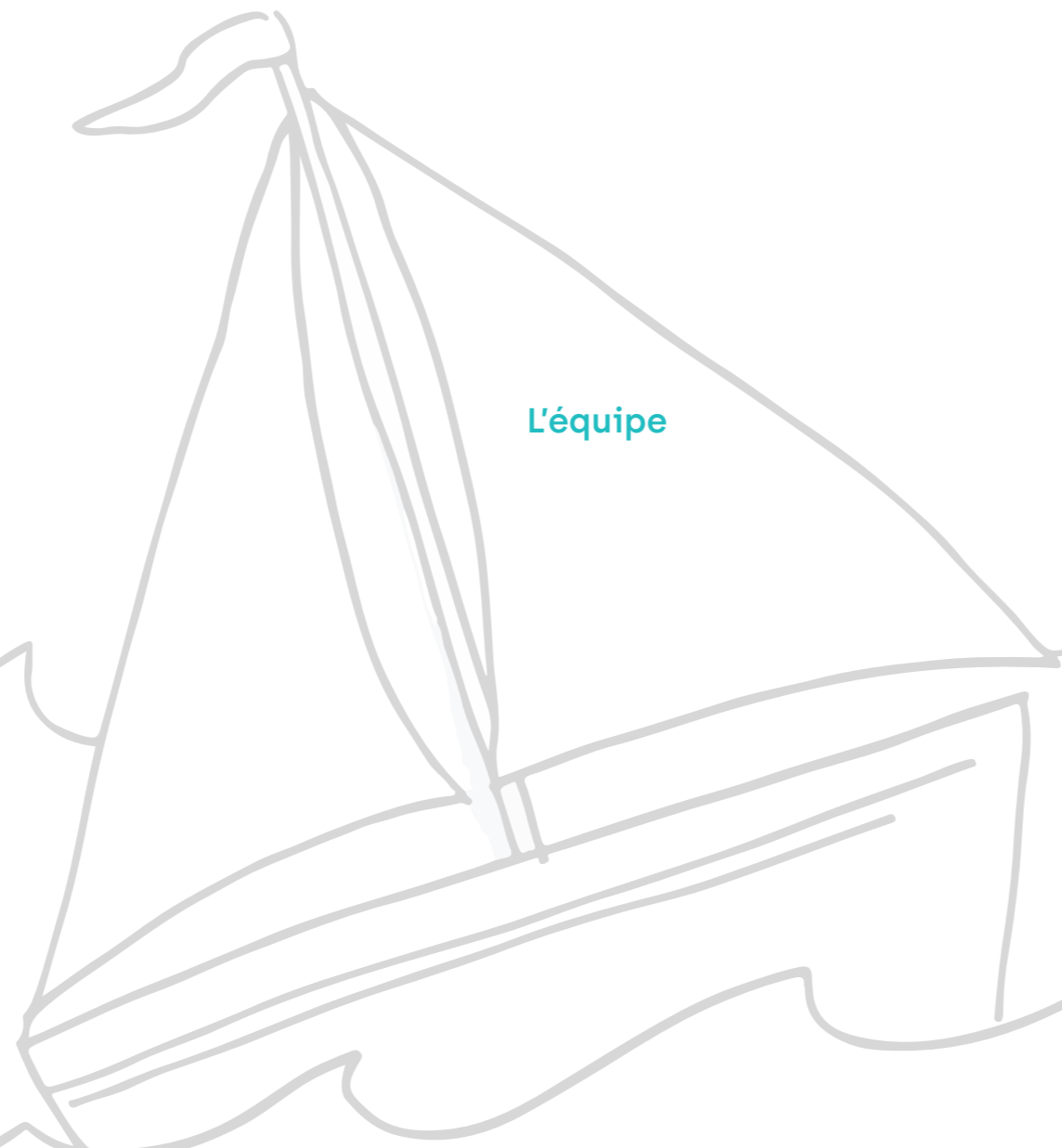
ON FAIT LE POINT ?



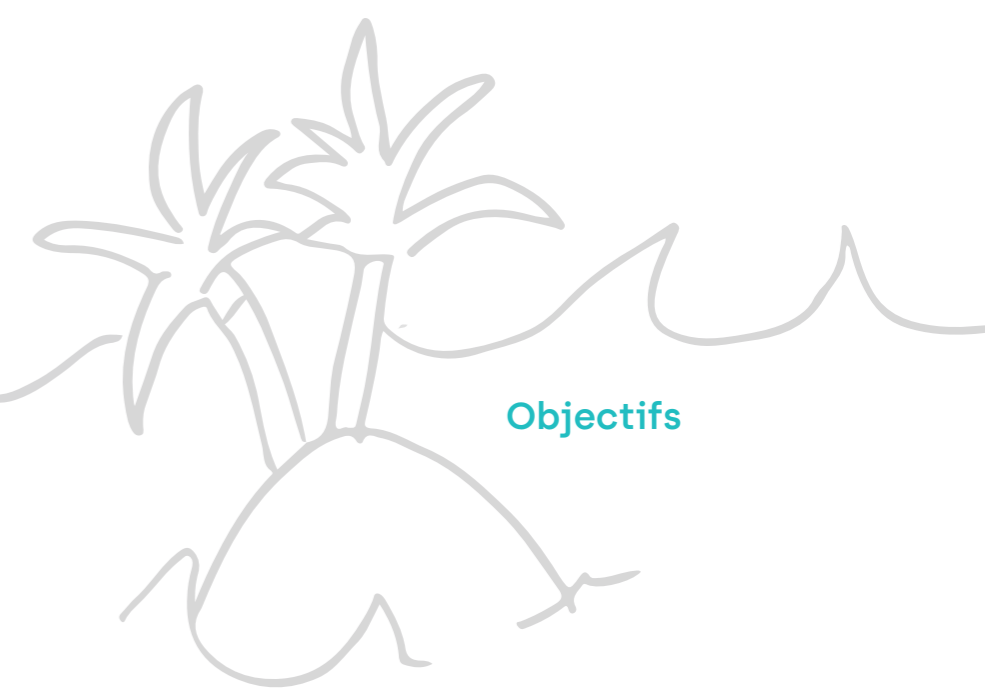
LE SPEED BOAT



Les adjuvants



L'équipe

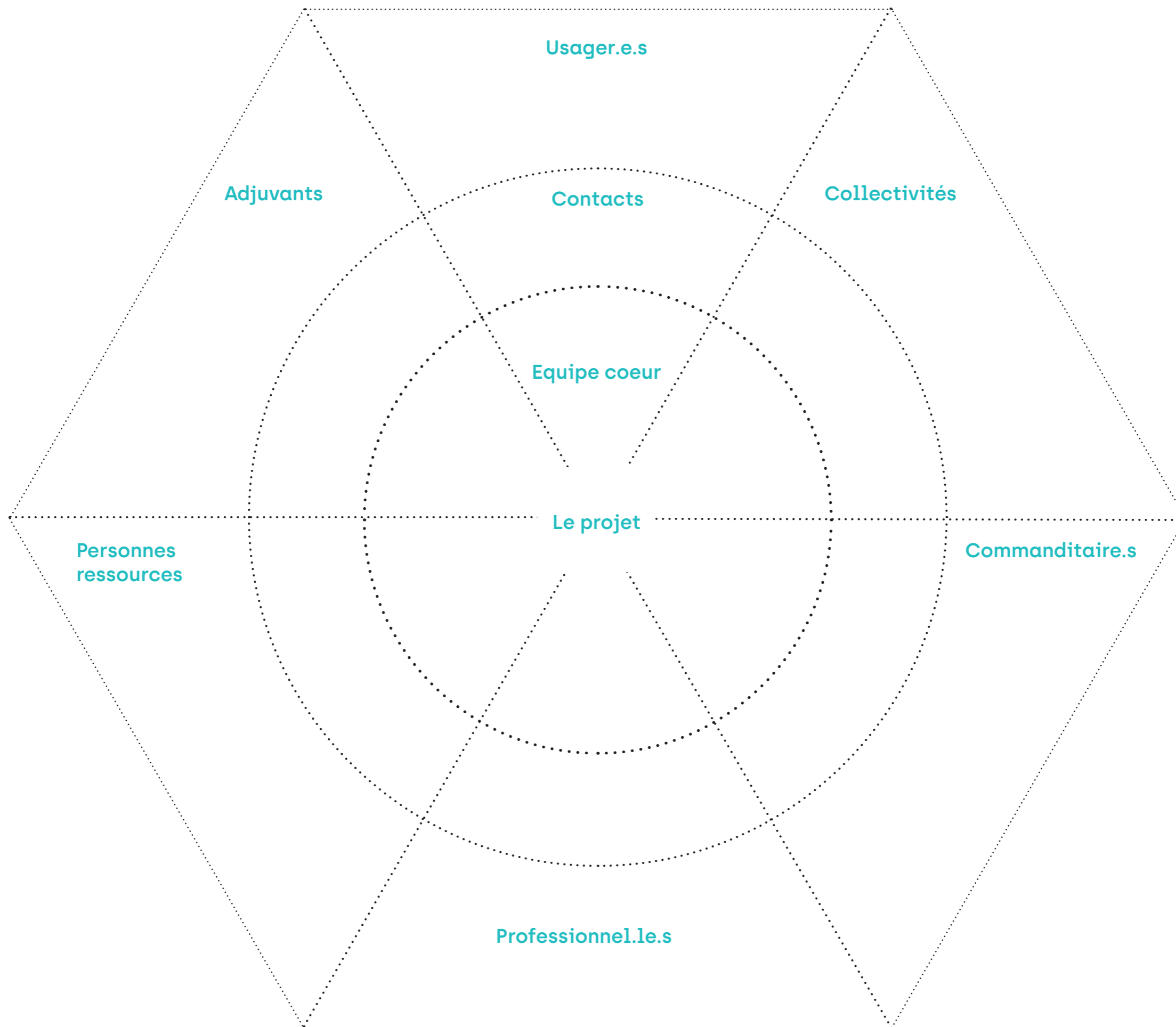


Objectifs



Les freins

CARTOGRAPHIE DES PARTIES PRENANTES



CARTOGRAPHIE DES VALEURS

valeurs individuelles

Toujours importantes

Parfois importantes

Rarement importantes

Jamais importantes

valeurs de l'organisation

Toujours importantes

Parfois importantes

Rarement importantes

Jamais importantes



LA CARTOGRAPHIE DES VALEURS

valeurs individuelles

Toujours importantes

Parfois importantes

Rarement importantes

Jamais importantes

valeurs de l'organisation

Toujours importantes

Parfois importantes

Rarement importantes

Jamais importantes

ÉVALUATION DES RESSOURCES

Nom du projet :

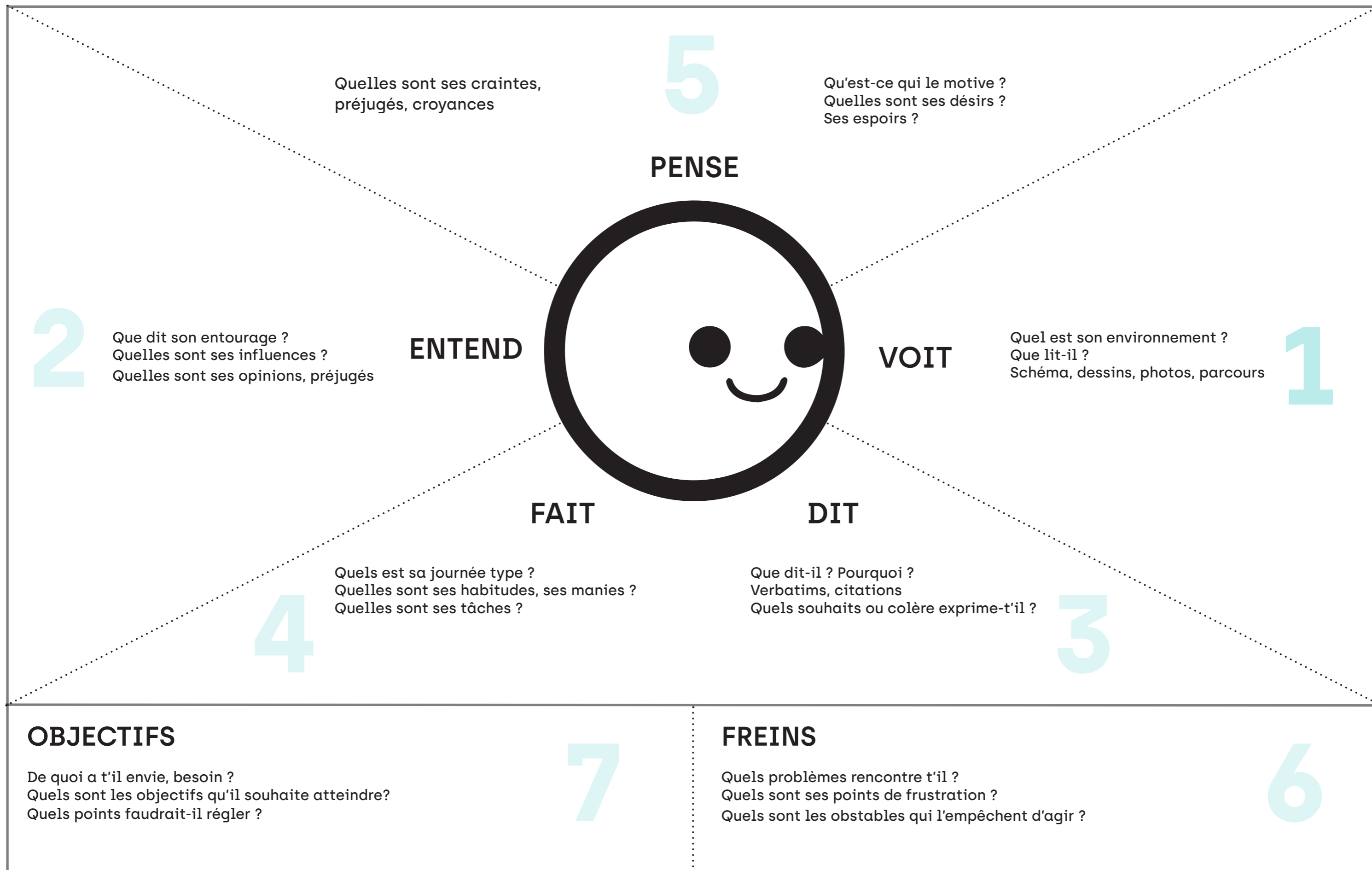
ÉTAPES CLÉS DU PROJET	RESSOURCES DISPONIBLES [budget, compétences, contacts, outils]	BESOINS IDENTIFIÉS [budget, compétences, contacts, outils]	RESSOURCES À ACQUÉRIR [budget, compétences, contacts, outils]	ACTION [qui, quoi, quand?]
				
				
				
				
				

LISTE DES TÂCHES CRITIQUES

TÂCHE	ÉTAPES	DÉDIÉE À	RESSOURCES NÉCESSAIRES	ÉCHÉANCE



LA CARTE D'EMPATHIE



FICHE PERSONA



Prénom :

Âge :

Situation :

Profil :

Appétence à la technologie : ○ ○ ○ ○ ○ ○ ○ ○

Dans son quotidien :



Il dit souvent :



FICHE PERSONA



Prénom :

Âge :

Situation :

Profil :

Appétence à la technologie : ○ ○ ○ ○ ○ ○ ○ ○

Dans son quotidien :



Il dit souvent :



LA FICHE PERSONA

Photo ou dessin

En quelques mots

Outils de travail

ÂGE :

PROFESSION :

Situation

Conviction

Craintes

Appétence à la technologie



Goût du changement



Flexibilité



PIC TO EMMA MITCHELL



PASSAGE FACILE

Cette étape ne présente pas de difficulté particulière pour l'usagèr.e

PIC TO EMMA MITCHELL



MÉLI-MÉLO

L'usagèr.e a du mal à s'y retrouver soit concernant les acteurs, soit concernant les informations

PIC TO EMMA MITCHELL



PASSAGE BOUE

L'usagèr.e avance au ralenti

ÉTAPE N° :



INTITULÉ DE LA BALISE

LA BALISE

La balise représente pour l'usagèr.e un passage obligé, incontournable ou obligatoire

PIC TO EMMA MITCHELL



INTITULÉ DU DOSSARD :

LE DOSSARD

Le dossard représente une étape administrative «papier» sous forme de formulaire à remplir pour l'usagèr.e

PIC TO EMMA MITCHELL

KAMOULOX !

PIC TO EMMA MITCHELL



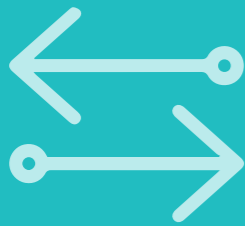
ARRIVÉE

L'usagèr.e a fini son parcours

PIC TO EMMA MITCHELL



LE DÉPART



PLUSIEURS DIRECTION

L'usagèr.e a plusieurs possibilités concernant son parcours



LE STOP

Le parcours s'arrête, la voie est sans issue



LA BOUSSOLE

La boussole représente les contacts établis par l'usagèr.e lors des étapes de son parcours



COURIR


L'usagèr.e doit accélérer à cette étape [enjeux importants de réactivité]

Contact(s) de 1er rang :

-
-
-
-
-

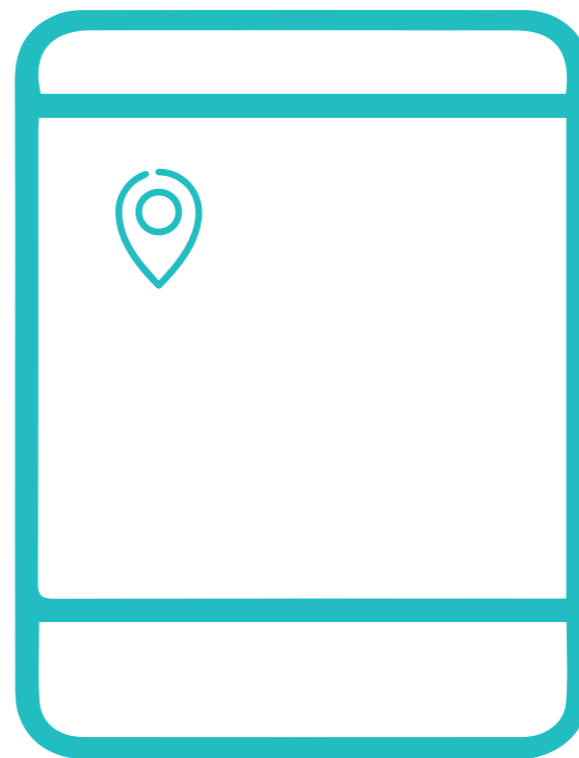
Contact(s) de 2ème rang :

-
-
-
-
-



LA BOUSSOLE

La boussole représente les contacts établis par l'usagèr.e lors des étapes de son parcours



LE GPS

Le GPS représente un process numérique, une saisie, un formulaire numérique à remplir pour l'usagèr.e



LA CARTE

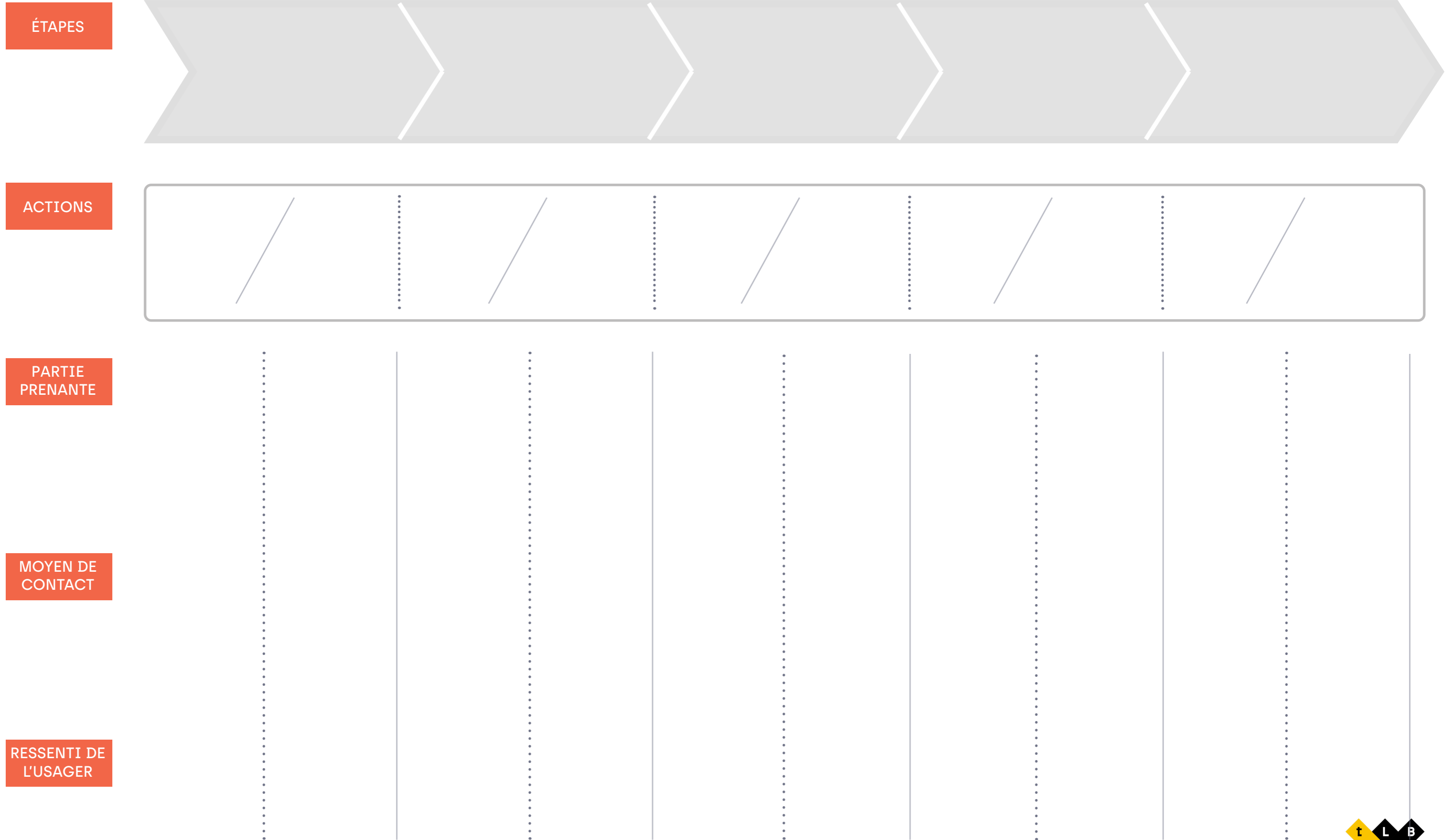
La carte représente des documents d'informations et de communication remis à l'usagèr.e



PASSAGE SURPRISE

L'usagèr.e ne sait pas vraiment ce qui l'attend à cette étape

LE PARCOURS USAGER



LE GÉNÉRATEUR D'IDÉES NOUVELLES

› ACTIONS

› SITUATION INITIALE

› NOUVELLES IDÉES



INVERSION

› inverser la situation actuelle



INTÉGRATION

› intégrer le service, le projet avec d'autres services



EXAGÉRATION

› étendre l'idée, la pousser à son paroxysme]



DIFFÉRENTIATION

› découper l'offre



ADDITION

› ajouter des éléments supplémentaires



SOUSTRACTION

› retrancher des éléments



TRANSPOSITION

› transposer la situation à un autre domaine]

LES CONTRAINTES GÉNÉRATRICES D'IDÉES



INVERSION



INTÉGRATION



ÉXAGÉRATION



DIFFÉRENTIATION



ADDITION

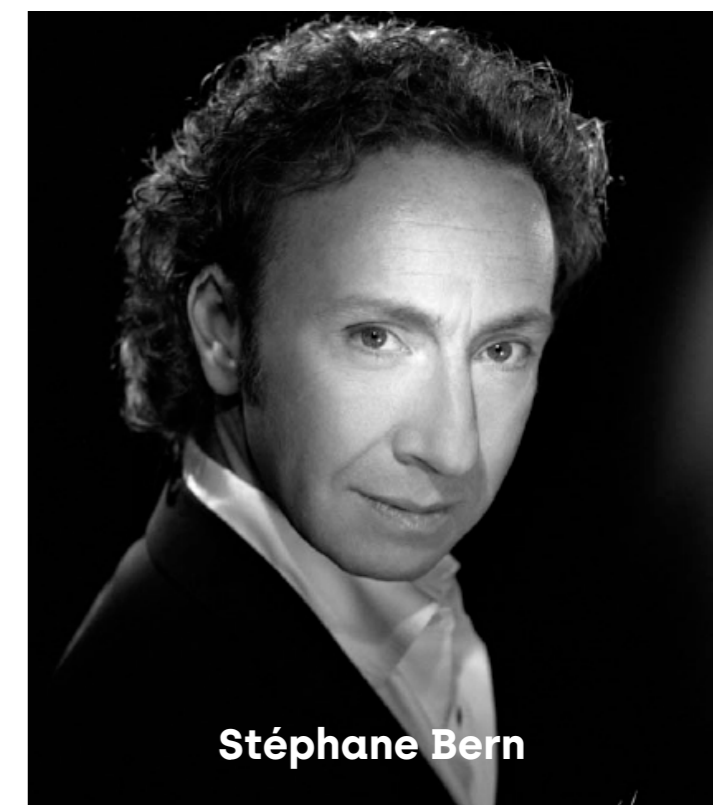
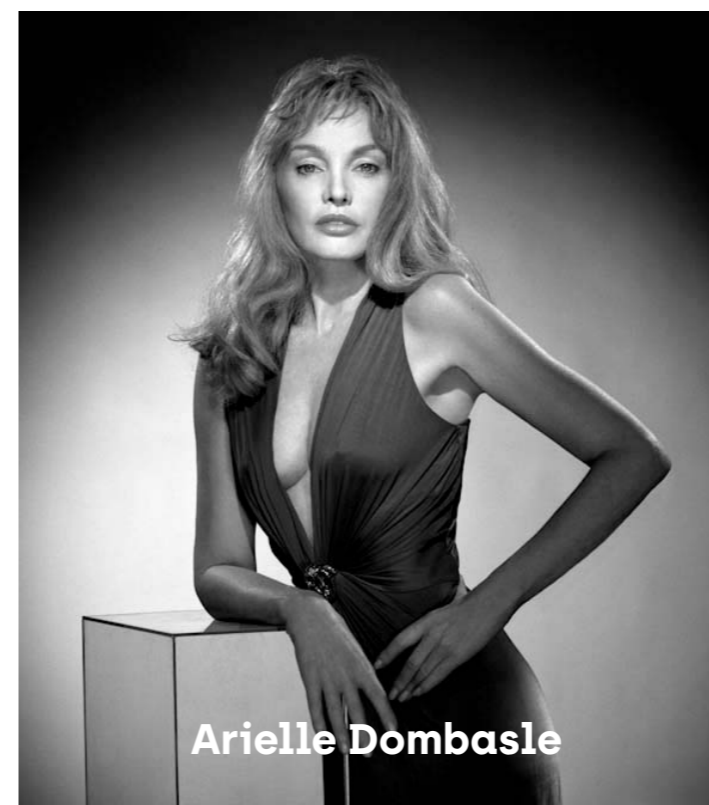
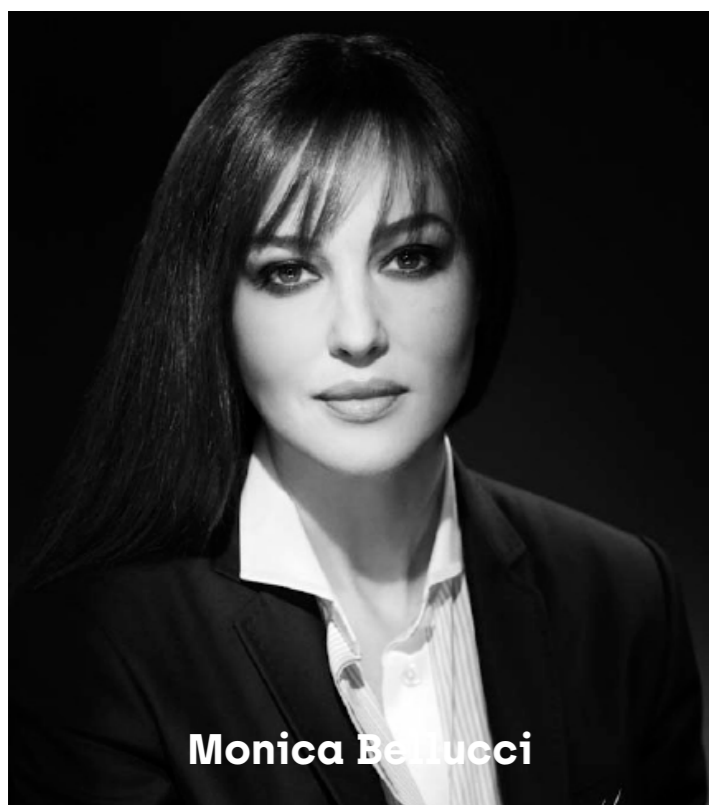
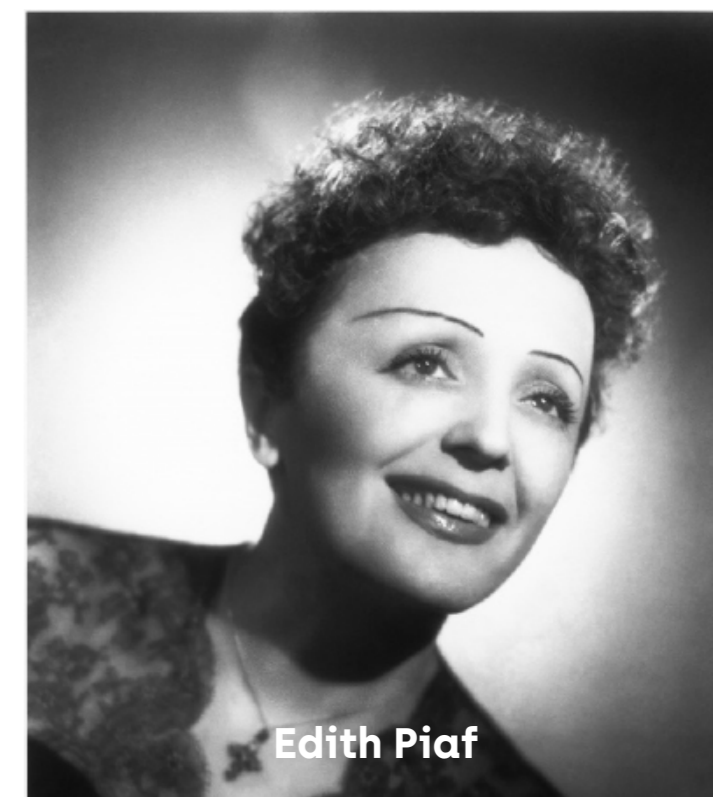
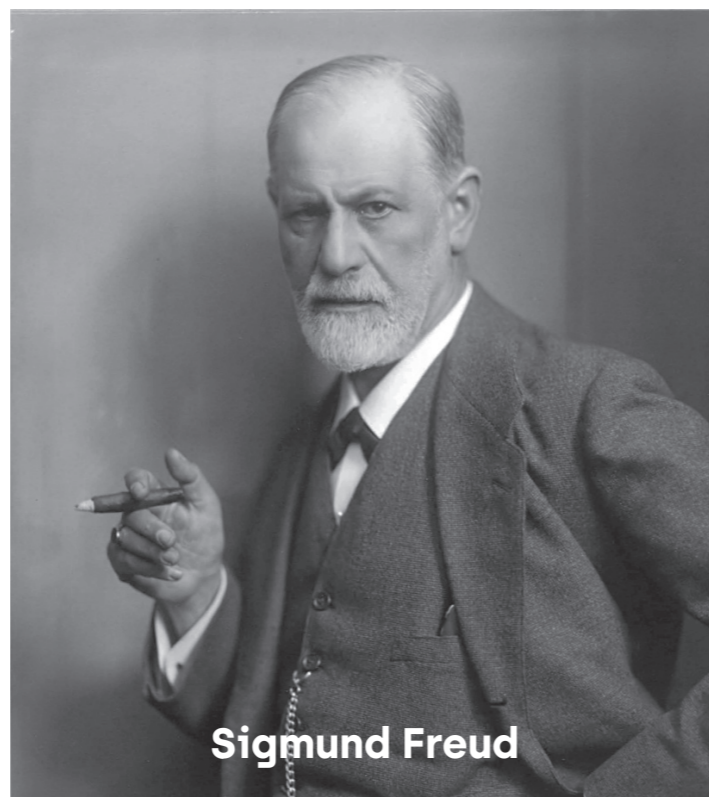
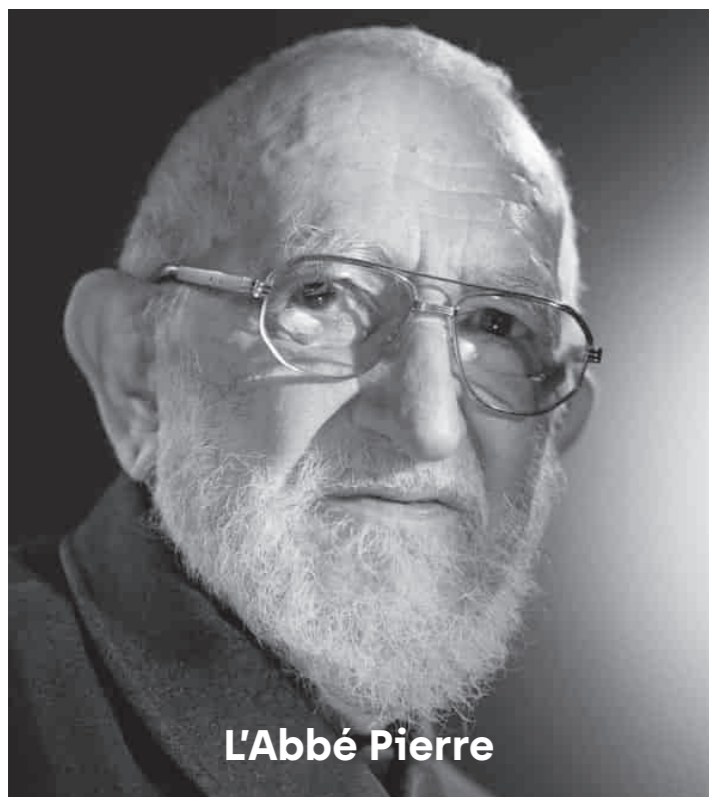


SOUSTRACTION



TRANSPOSITION

LES CONSULTANTS EXTRAORDINAIRES



LE STORY BOARD

Visuel : dessin, schéma, collage

Action 1 :

.....
.....
.....

Action 2 :

.....
.....
.....

.....
.....
.....

.....
.....
.....

.....
.....
.....

.....
.....
.....



LA FICHE PROJET

Nom du Projet :

Team :

Slogan :



Ce que j'offre :



À qui :



Accroche :

Ce à quoi je répons :



Ma solution :



Bénéfices :



Call to action :



LA FICHE ÉVALUATION PROTOTYPE

Nom du prototype :

Hypothèse à tester par ce prototype :

ON CONSERVE

ON ENLÈVE

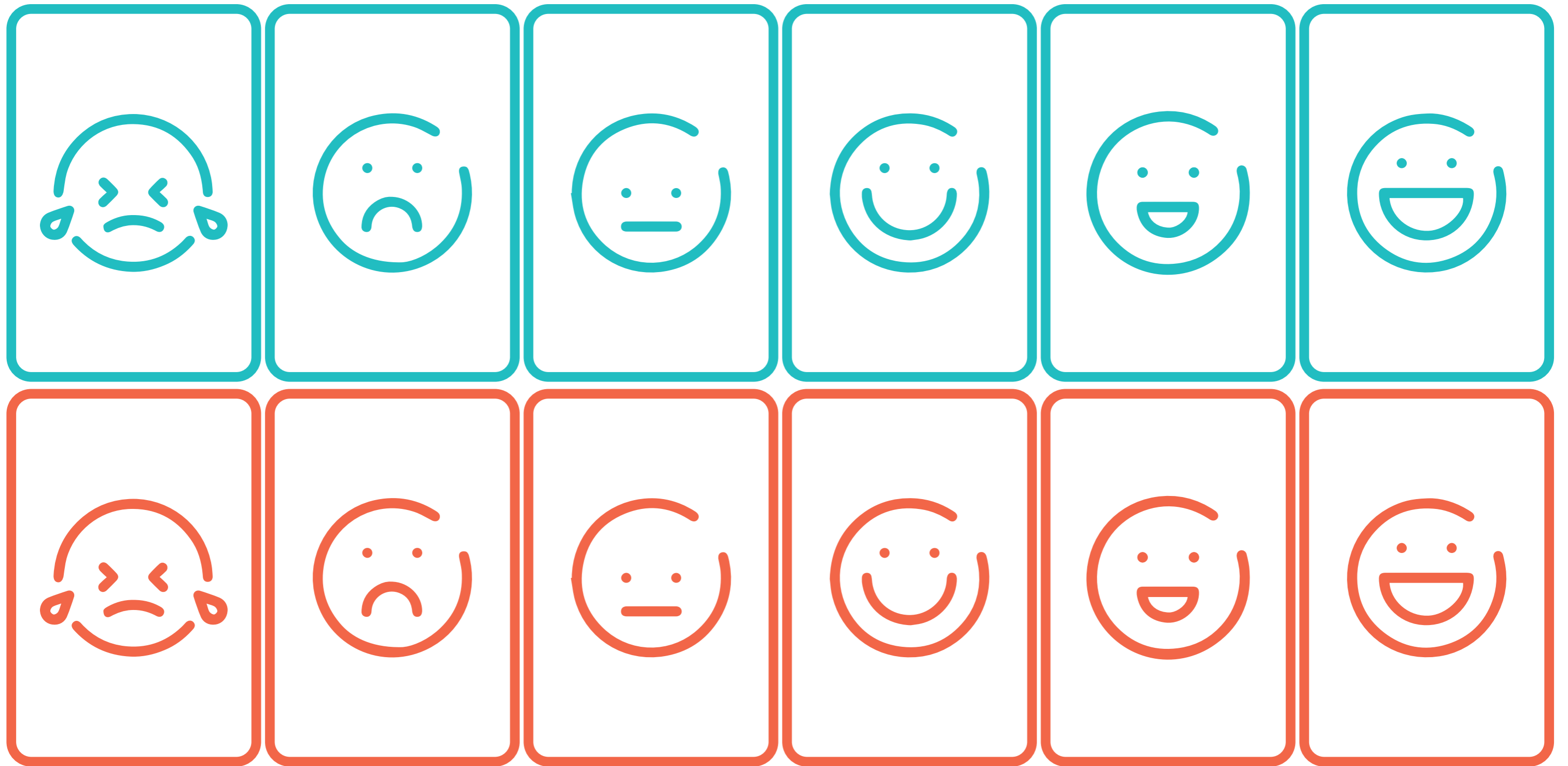
ON MODIFIE

RETOURS USAGERS, REMARQUES, VERBATIMS



PROCHAINE HYPOTHÈSE À VALIDER





LA MATRICE MOSCOW

Mo
must have

S
should

Co
could

W
Will not

Empty matrix cell for 'Mo' category.

Empty matrix cell for 'S' category.

Empty matrix cell for 'Co' category.

Empty matrix cell for 'W' category.



MES RETOURS UTILO

Nom, prénom :

Retours sur le titre Utilo :

FORME DES FICHES

PRATICICITÉ (FOND ET FORME)

COQUILLES

ON CONSERVE

ON ENLÈVE

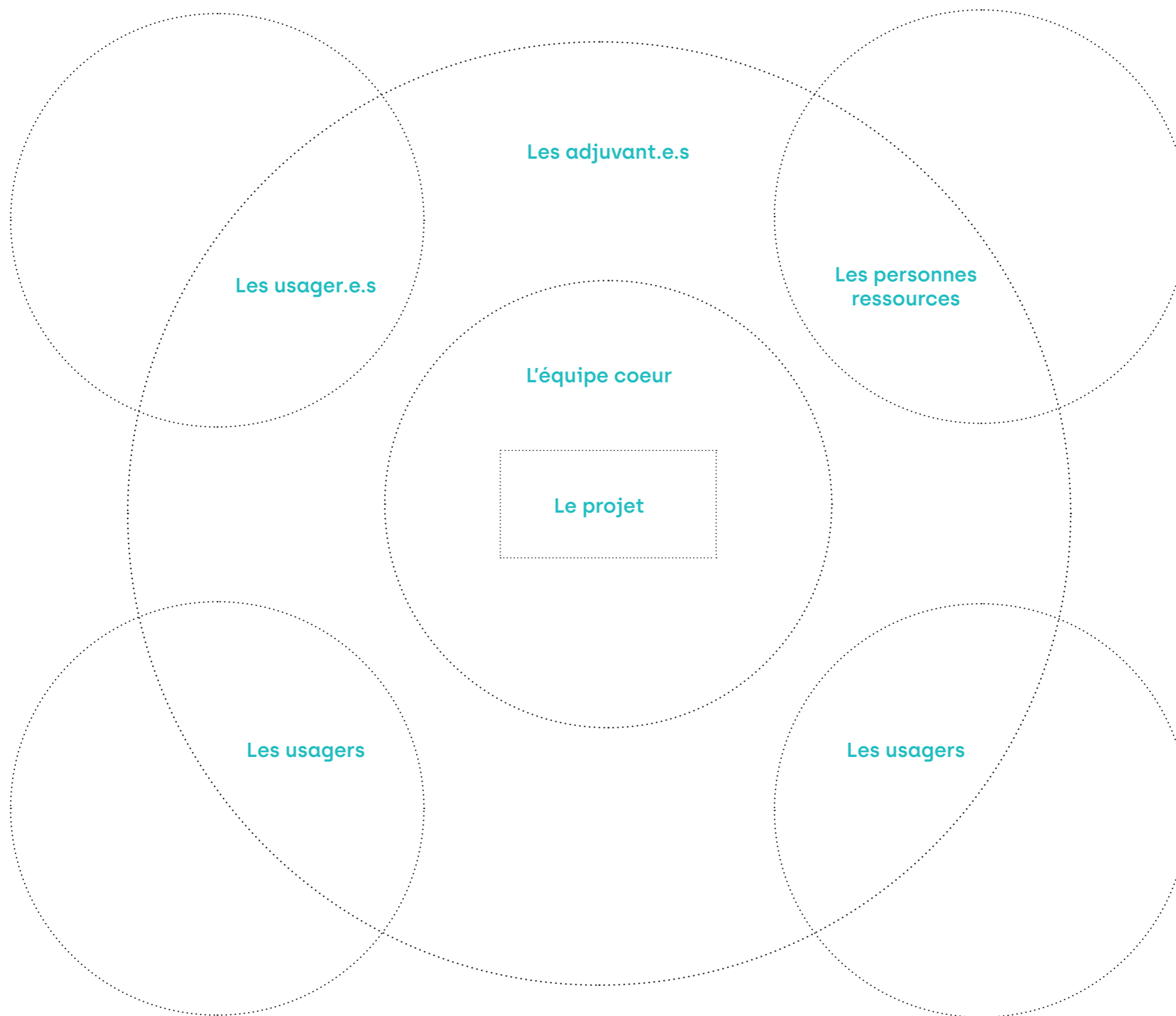
ON MODIFIE

RETOURS, REMARQUES, VERBATIMS DES COLLÈGUES



PROCHAIN ÉLÉMENT À ESSAYER :

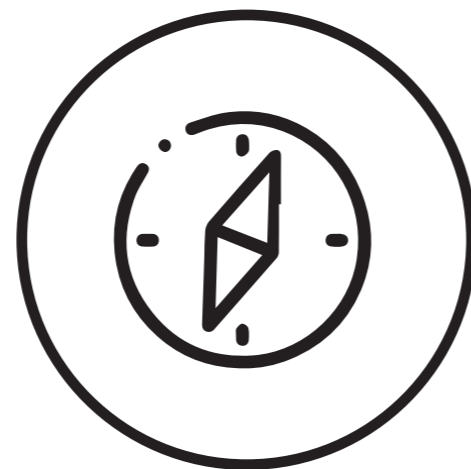
CARTOGRAPHIE DES PARTIES PRENANTES





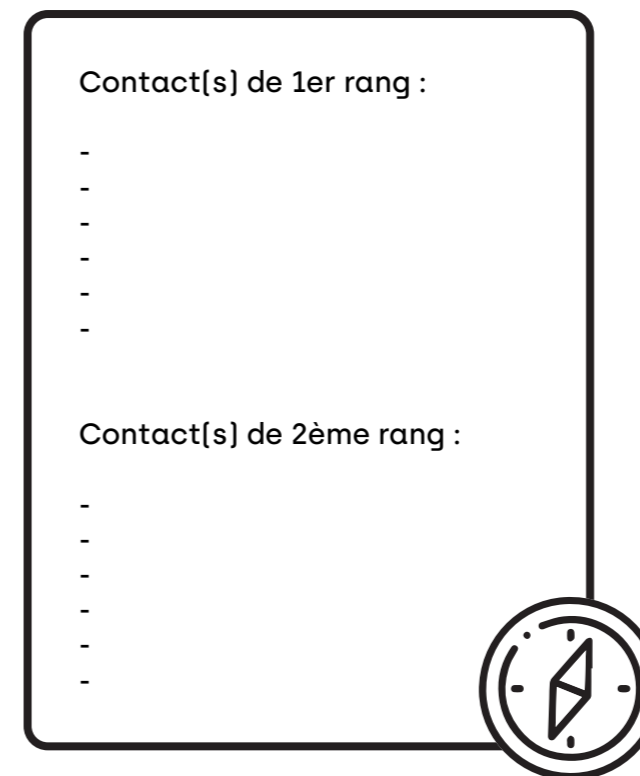
PASSAGE SURPRISE

L'usagèr.e ne sait pas vraiment ce qui l'attend à cette étape



LA BOUSSOLE

La boussole représente les contacts établis par l'usagèr.e lors des étapes de son parcours



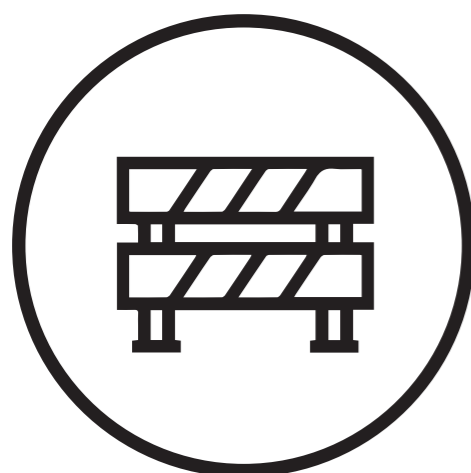
LA BOUSSOLE

La boussole représente les contacts établis par l'usagèr.e lors des étapes de son parcours



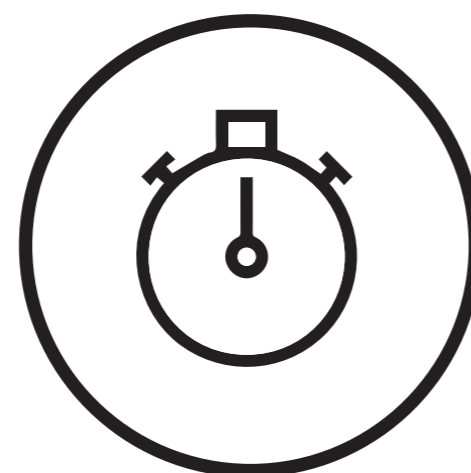
LA CARTE

La carte représente des documents d'informations et de communication remis à l'usagèr.e



LE STOP

Le parcours s'arrête, la voie est sans issue



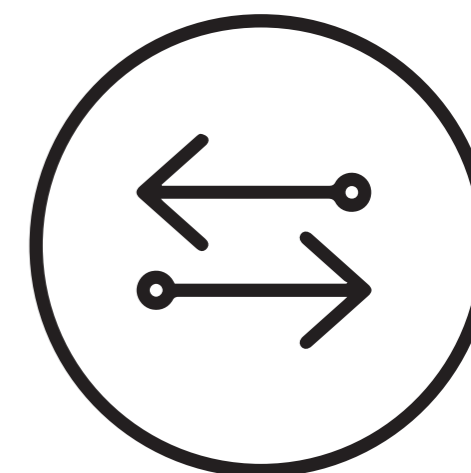
COURIR

L'usagèr.e doit accélérer à cette étape (enjeux importants de réactivité)



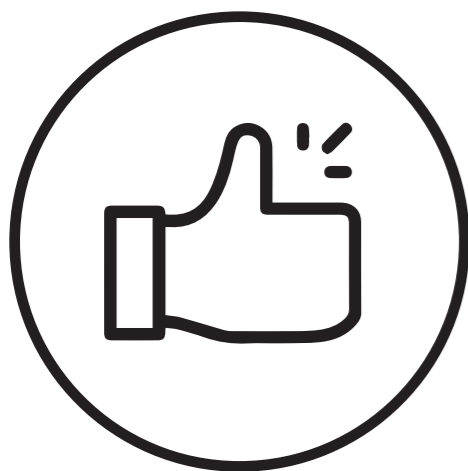
LE GPS

Le GPS représente un process numérique, une saisie, un formulaire numérique à remplir pour l'usagèr.e



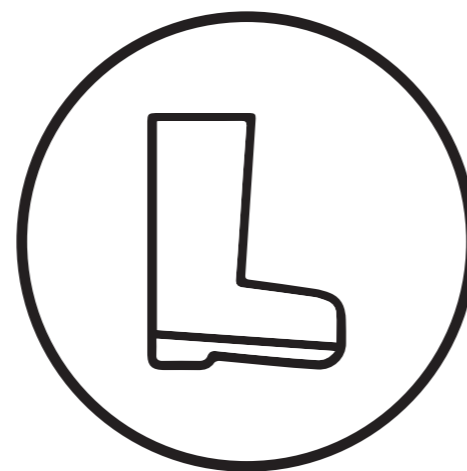
PLUSIEURS DIRECTION

L'usagèr.e a plusieurs possibilités concernant son parcours



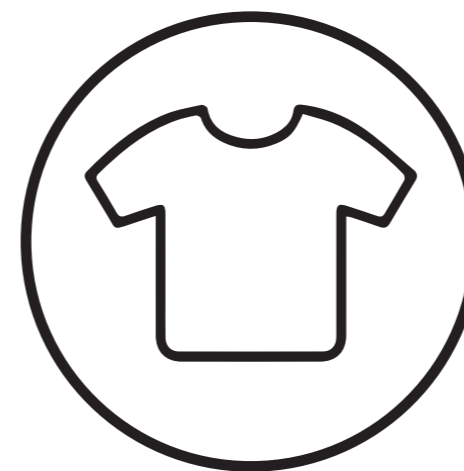
PASSAGE FACILE

Cette étape ne présente pas de difficulté particulière pour l'usagèr.e



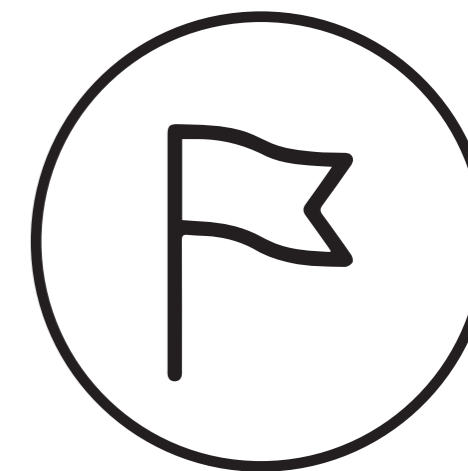
PASSAGE BOUE

L'usagèr.e avance au ralenti



LE DOSSARD

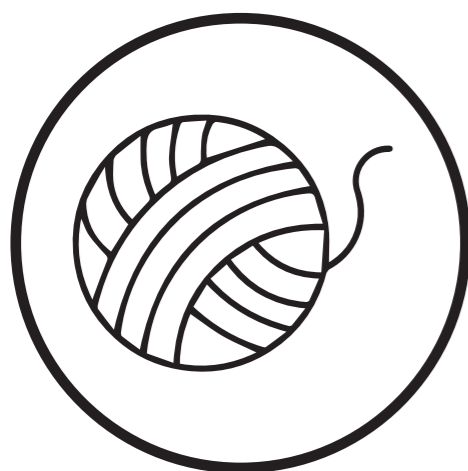
Le dossier représente une étape administrative «papier» sous forme de formulaire à remplir pour l'usagèr.e



ARRIVÉE

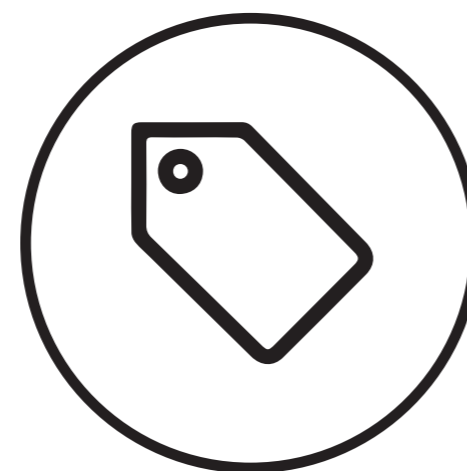
L'usagèr.e a fini son parcours

ÉTAPE N° :



MÉLI-MÉLO

L'usagèr.e a du mal à s'y retrouver soit concernant les acteurs, soit concernant les informations



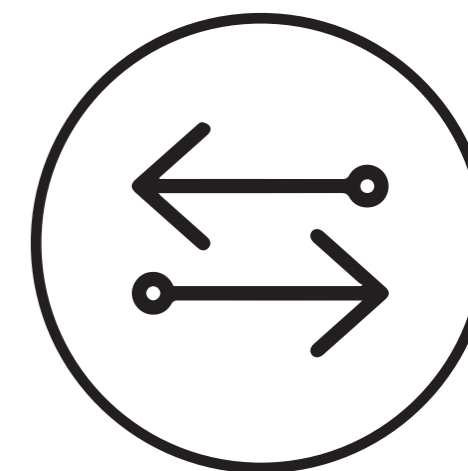
LA BALISE

La balise représente pour l'usagèr.e un passage obligé, incontournable ou obligatoire



LE GPS

Le GPS représente un process numérique, une saisie, un formulaire numérique à remplir pour l'usagèr.e



PLUSIEURS DIRECTION

L'usagèr.e a plusieurs possibilités concernant son parcours

VOS MISSIONS UTILO (SI VOUS LES ACCEPTEZ)

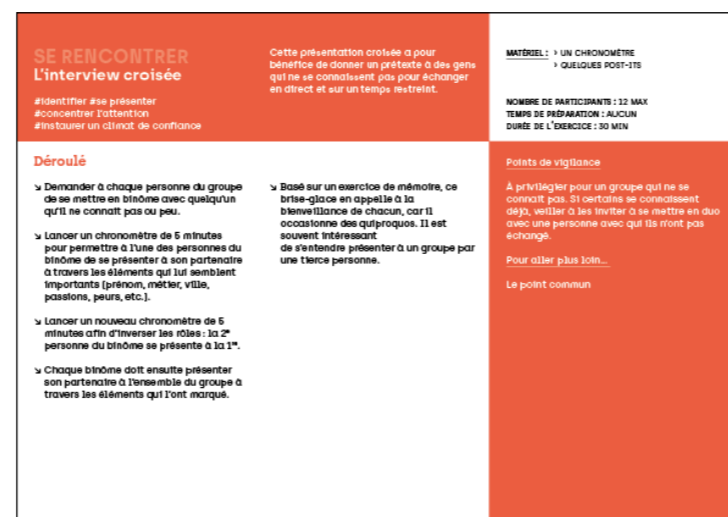
↳ Imprimer le corpus UTILO en couleurs (si possible) en A4 ou A5.

↳ Insérer les pages dans un classeur comme suit :



PAGES IMPAIRES : RECTO

Illustration de la partie, zone de notes, résumé

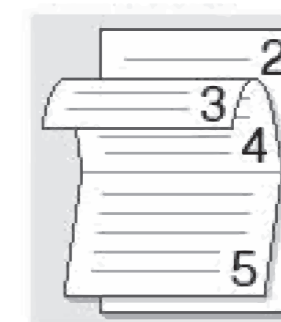


PAGES PAIRES : VERSO

Déroulé, mises en garde, équivalents



La reliure est donc sur le haut et la lecture en format paysage



Comme ceci ...

↳ Imprimer tout ou une partie des canevas associés en noir et blanc ou couleurs

↳ Lire, utiliser, soumettre, tester les fiches, le corpus et les canevas, tout seul et/ou en équipes dans ces différents contextes :

LECTURE SEULE

PRÉSENTATION À UN TIERS

DÉCOUVERTE D'UN OUTIL

MISE EN TEST EN PROJET

FORMATIONS



↳ Remplir le formulaire de test en vous servant, si vous le souhaitez, de la fiche «Mes retours Utilo»

CARTOGRAPHIE DES VALEURS

valeurs individuelles

Toujours importantes

Parfois importantes

Rarement importantes

Jamais importantes

valeurs de l'organisation

Toujours importantes

Parfois importantes

Rarement importantes

Jamais importantes



LA MATRICE DE CONVERGENCE

Ce que j'en ai compris

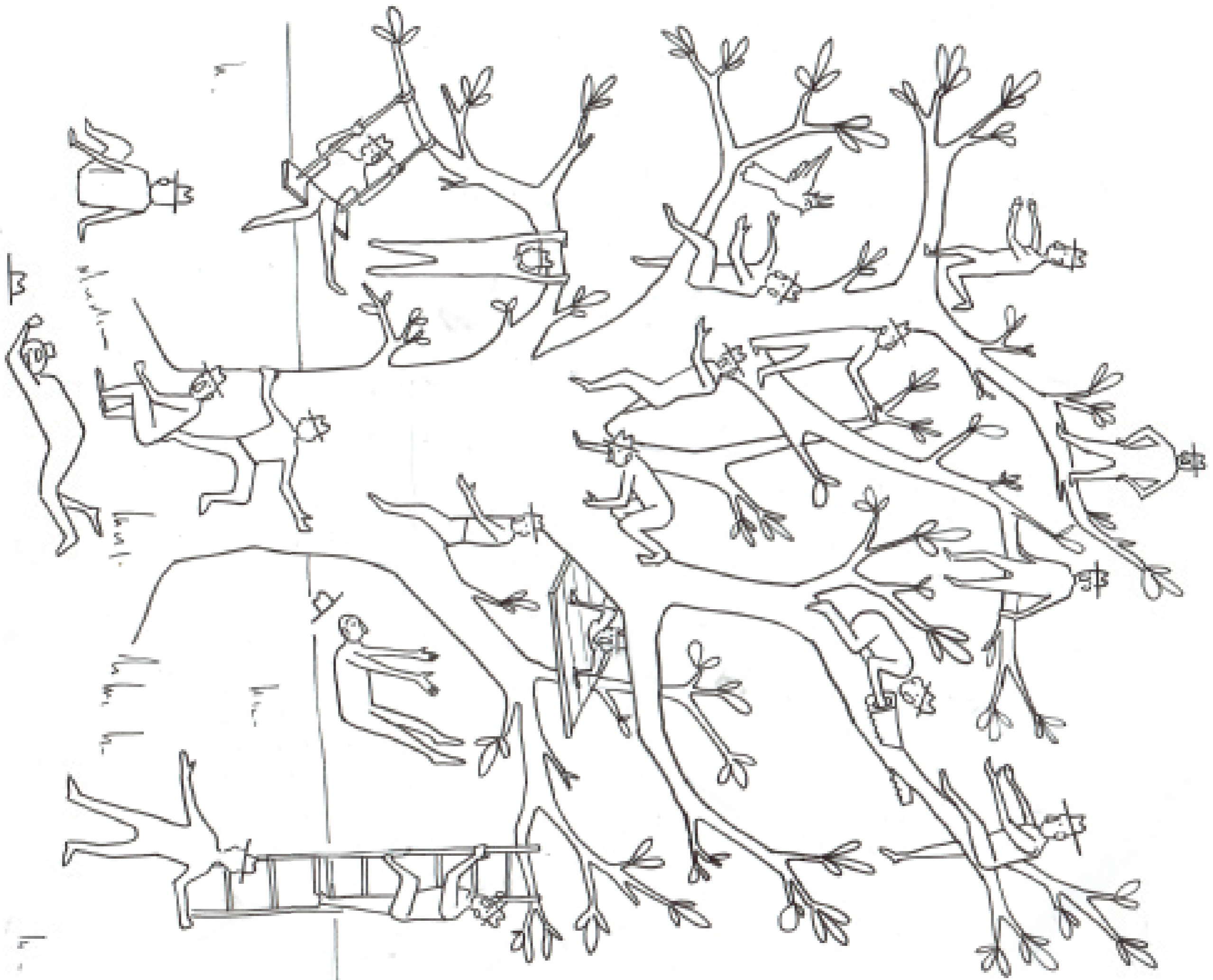
Sens de mon adhésion à la démarche / ce que j'y recherche

**LE PROJET PRÉSENTÉ
ou LA QUESTION
À TRAITER**

Ce que j'en attend très concrètement

Ce que je peux apporter / Comment je peux y Contribuer

L'ARBRE À PERSONNAGES



CHECKLIST UTILE

Titre et date de l'atelier :

Nombre de participants :

Matériel :

- Chaises (x le nombre de participants).....
- Tables (x le nombre de groupes)
- Paperboards
- Papier brun (x le nombre de groupes)
- Feutres noirs fins (x le nombre de participants)
- Canevas éventuels
- Paires de ciseaux (x le nombre de groupes)
- Ruban adhésif
- Gomme à fixer (un paquet)
- Colle
- Visioprojecteur
- Télécommande
- Enceintes
- Eau, gobelets, café, thé
- Autres

Actions à mener :

- Eclaircir et noter les enjeux et la ou les problématiques
- Se mettre d'accord sur les livrables de sortie
- Constituer son équipe avec des profils variés
- Définir le déroulé au vu des livrables et du temps imparti
- Envoyer un mail de rappel aux participants
- Imprimer ou dessiner le déroulé minuté
- Rédiger quelques éléments de langage pour l'introduction
- Choisir l'icebreaker et préparer le matériel lié
- Réserver sa salle ou créer le lien de visio conférence
- Préparer la salle
- Prévoir le nombre de chaises/ tables/ paperboard
- Réserver en amont le thé/café, les croissants, etc.

LE STORY BOARD

Visuel : dessin, schéma, collage

Action 1 :

.....
.....
.....

Action 2 :

.....
.....
.....

.....
.....
.....

.....
.....
.....

.....
.....
.....

.....
.....
.....



FICHE IDÉE

Vos noms et prénoms :

Thème de l'idée :

Explication, schéma

Etape 1

Etape 2

Etape 3

Etape 4

Etape 5

Etape 6

RÉACTIONS, REMARQUES, RÉFÉRENCES ?



ÊTES-VOUS PRÉSENT.E.S AU WORKSHOP ?